

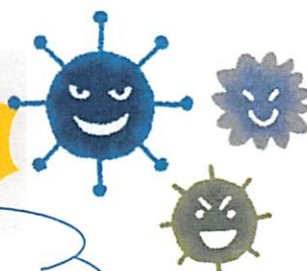
ふあみくり通信

発行 平成 28 年 2 月
八戸市城下 4 丁目 11-11
はちのへファミリークリニック

2 月になり、春はまだ遠いようで酷寒の日の連続です。

まだまだインフルエンザにご注意を！！

注意



はじめまして★

・*NEW スタッフのご紹介*・

☆よろしくおねがいします☆



はじめまして、 (ハラ アヤコ)

ナースの「原 彩子」です。

今まで病棟勤務だったので、外来業務を早く覚えられるようにしたいです。

気付ける、安心出来る看護ができるよう、笑顔で明るく頑張ります！！

宜しくお願いします！

はじめまして！ (シオヤ ユリエ)

事務の「汐谷 友理江」と申しま

す。11月からファミリークリニックの仲間入りをし、早3ヶ月が経過しました。まだまだ至らない点がありますが、これからも患者様が安心出来るような環境作りに励みたいと思います☆笑顔で頑張りますので、宜しくお願いします！



☆上映会のお知らせ☆

はちのへファミリークリニック・
あおもりデンタルケア共催！！

☆映画特別上映会☆

2016. 3. 5 (土) 全国ロードショー

『ひつじのショーンスペシャル』
～いたずらラマがやってきた！～

- 抽選！！親子ペア 40 組 80 名様ご招待
- 3月6日(日)** 午前 9:45～
(開場/9:30 予定。上映時間 63 分)
- チーノ八戸5階「フォーラム八戸」

はがきに必要事項を明記の上、

2月18日(木)までにご応募下さい！

＊＊詳しくはプリウスをご覧ください＊＊

2月3月のお知らせ

☆受付時間の変更☆

2月2日(火) **受付 18:00** まで
(会議出席のため)

2月27日(土) **受付 10:30** まで
(会議出席のため)

☆休診のお知らせ☆

2月26日(金) 午後休診
(委員会出席のため)

3月12日(土) 終日休診

3月19日(土) 終日休診

(院長出張のため)